



电气参数

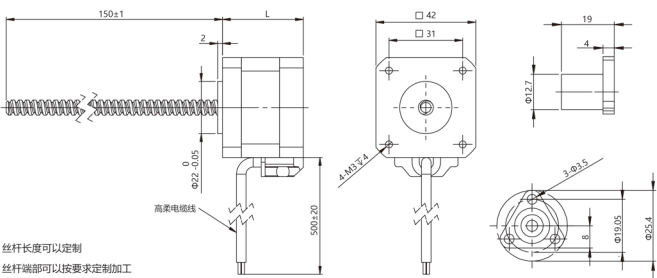
电机规格 Motor size	相电压 (V) Voltage/Phase	相电流 (A) Current/Phase	相电阻 (Ω) Resistance/Phase	相电感 (mH) Inductance/Phase	电机线数 Number of lead wires	转子惯量(g·cm²) Rotor inertia	电机重量(g) Motor weight	电机长度L(mm) Motor length
42	2.6	1.5	1.8	2.6	4	35	250	34
42	3.3	1.5	2.2	4.6	4	55	290	40
42	2	2.5	0.8	1.8	4	70	385	48
42	2.5	2.5	1	2.8	4	105	450	60

丝杆规格和性能参数

丝杆直径(mm) Lead screw diameter	导程(mm) Lead	步长(mm) Step	断电自锁力(N) Power off self-locking force
6.35	1.27	0.00635	150
6.35	3.175	0.015875	40
6.35	6.35	0.03175	15
6.35	12.7	0.0635	3
6.35	25.4	0.127	0

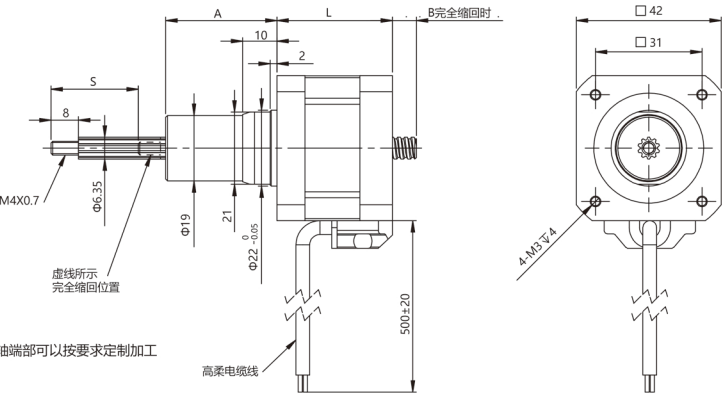
注：更多丝杆规格需求请联系我们

标准外部驱动式电机 外形图



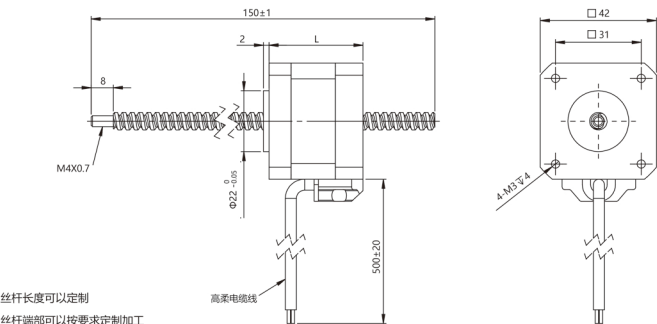
丝杆长度可以定制
丝杆端部可以按要求定制加工

标准贯通固定轴式电机 外形图



出轴端部可以按要求定制加工

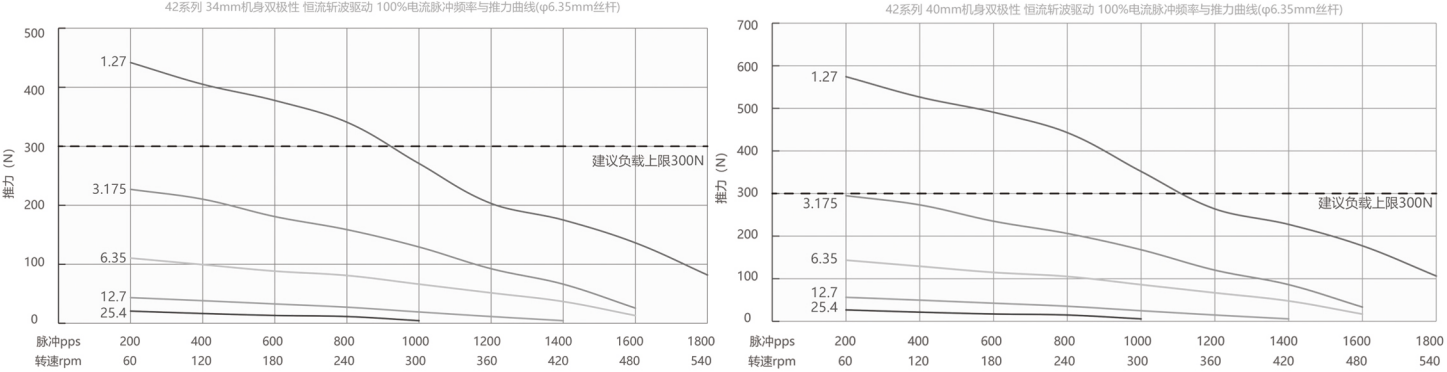
标准贯通轴式电机 外形图



丝杆长度可以定制
丝杆端部可以按要求定制加工

行程 S (mm) Stroke	尺寸 A (mm) Dimension A	尺寸 B (mm) Dimension B			
		L=34	L=40	L=48	L=60
12.7	20.6	6.4	0.4	0	0
19.1	27	12.8	6.8	0	0
25.4	33.3	19.1	13.1	5.1	0
31.8	39.7	25.5	19.5	11.5	0
38.1	46	31.8	25.8	17.8	5.8
50.8	58.7	44.5	38.5	30.5	18.5
63.5	71.4	57.2	51.2	43.2	31.2

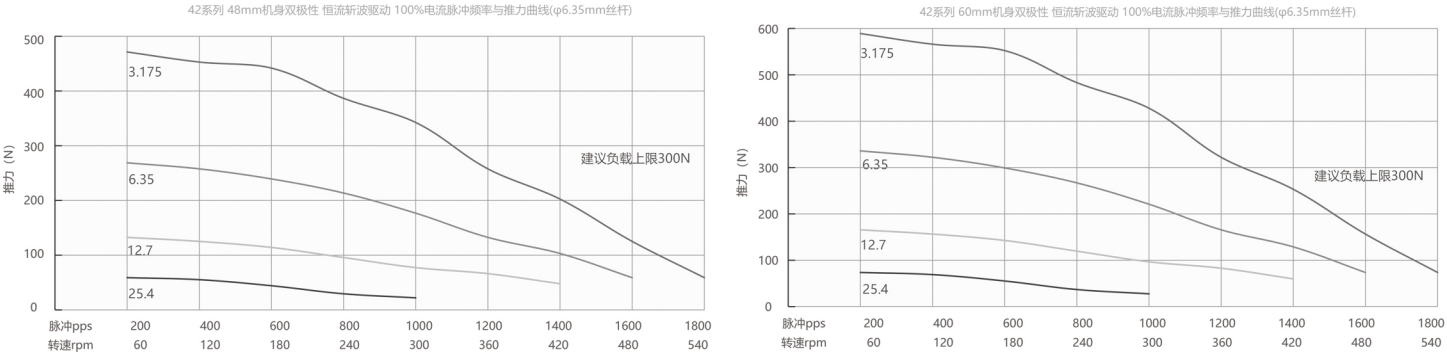
速度和推力曲线



导程(mm) Lead	线性速度mm/s Linear velocity									
	1.27	2.54	3.81	5.08	6.35	7.62	8.89	10.16	11.43	
1.27	1.27	2.54	3.81	5.08	6.35	7.62	8.89	10.16	11.43	
3.175	3.175	6.35	9.525	12.7	15.875	19.05	22.225	25.4	28.575	
6.35	6.35	12.7	19.05	25.4	31.75	38.1	44.45	50.8	57.15	
12.7	12.7	25.4	38.1	50.8	63.5	76.2	88.9	101.6	114.3	
25.4	25.4	50.8	76.2	101.6	127	152.4	177.8	203.2	228.6	

测试条件：恒流驱动，无加速度，2细分，驱动电压24V

速度和推力曲线



导程(mm) Lead	线性速度mm/s Linear velocity									
	1.27	2.54	3.81	5.08	6.35	7.62	8.89	10.16	11.43	
1.27	1.27	2.54	3.81	5.08	6.35	7.62	8.89	10.16	11.43	
3.175	3.175	6.35	9.525	12.7	15.875	19.05	22.225	25.4	28.575	
6.35	6.35	12.7	19.05	25.4	31.75	38.1	44.45	50.8	57.15	
12.7	12.7	25.4	38.1	50.8	63.5	76.2	88.9	101.6	114.3	
25.4	25.4	50.8	76.2	101.6	127	152.4	177.8	203.2	228.6	

测试条件：恒流驱动，无加速度，2细分，驱动电压24V