

35系列混合式丝杆步进电机



电气参数

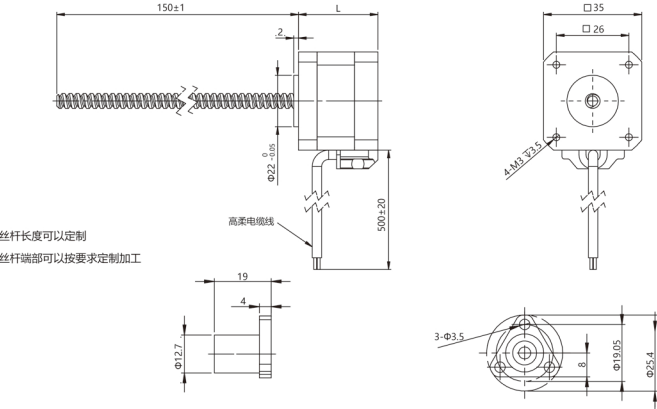
电机规格 Motor size	相电压 (V) Voltage/Phase	相电流 (A) Current/Phase	相电阻 (Ω) Resistance/Phase	相电感 (mH) Inductance/Phase	电机线数 Number of lead wires	转子惯量(g·cm²) Rotor inertia	电机重量(g) Motor weight	电机长度L(mm) Motor length
35	1.4	1.5	0.95	1.4	4	20	190	34
35	2.9	1.5	1.9	3.2	4	30	230	47

丝杆规格和性能参数

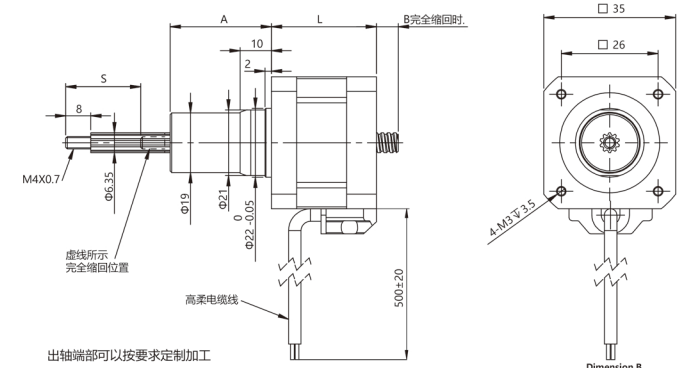
丝杆直径(mm) Lead screw diameter	导程(mm) Lead	步长(mm) Step	断电自锁力(N) Power off self-locking force
6.35	1.27	0.00635	150
6.35	3.175	0.015875	40
6.35	6.35	0.03175	15
6.35	12.7	0.0635	3
6.35	25.4	0.127	0

注：更多丝杆规格需求请联系我们

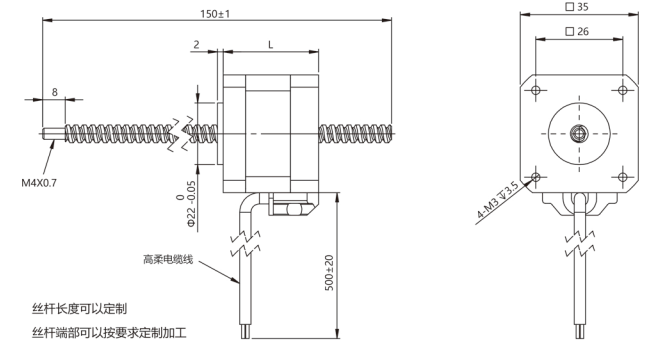
标准外部驱动式电机 外形图



标准贯通固定轴式电机 外形图

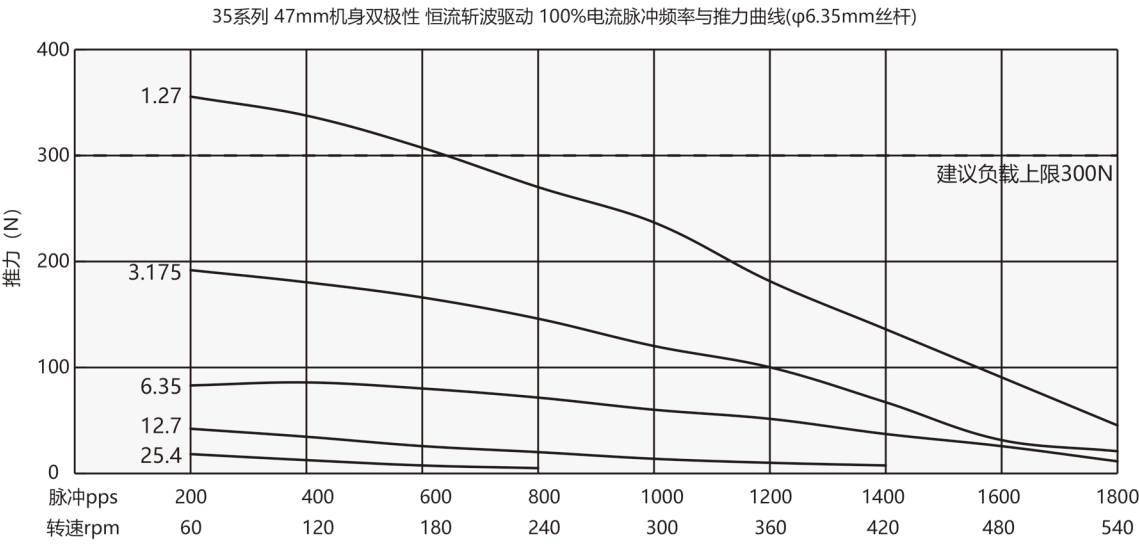
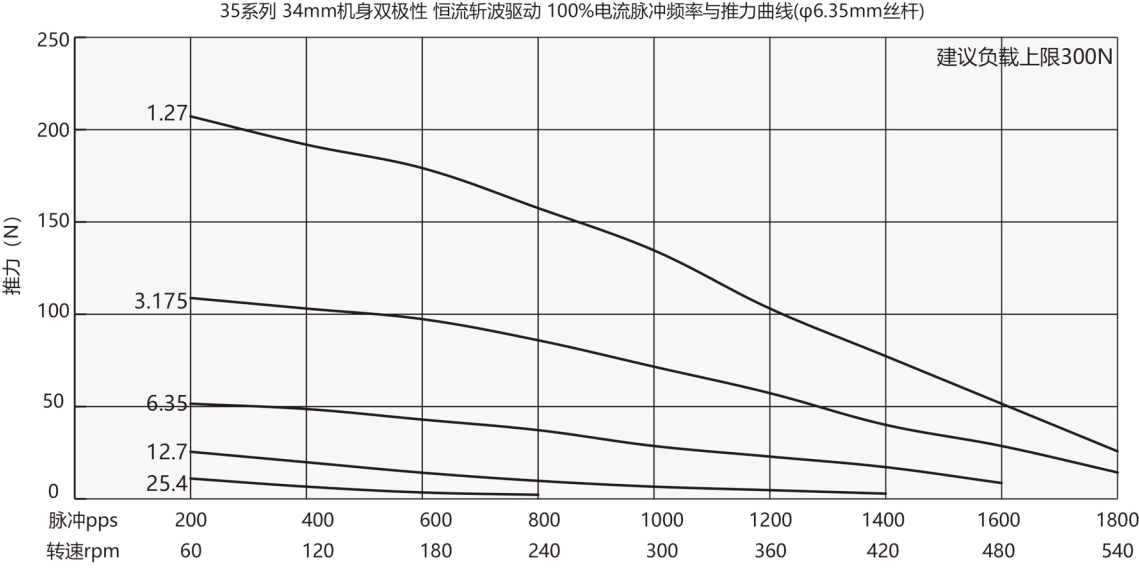


标准贯通轴式电机 外形图



行程 S (mm) Stroke	尺寸 A (mm) Dimension A	尺寸 B (mm) Dimension B	
		L=34	L=47
12.7	20.6	8.4	0
19.1	27	14.8	0.8
25.4	33.3	21.1	7.1
31.8	39.7	27.5	13.5
38.1	46	33.8	19.8
50.8	58.7	46.5	32.5
63.5	71.4	59.2	45.2

速度和推力曲线



导程(mm) Lead	线性速度mm/s Linear velocity								
1.27	1.27	2.54	3.81	5.08	6.35	7.62	8.89	10.16	11.43
3.175	3.175	6.35	9.525	12.7	15.875	19.05	22.225	25.4	28.575
6.35	6.35	12.7	19.05	25.4	31.75	38.1	44.45	50.8	57.15
12.7	12.7	25.4	38.1	50.8	63.5	76.2	88.9	101.6	114.3
25.4	25.4	50.8	76.2	101.6	127	152.4	177.8	203.2	228.6

测试条件: 恒流驱动, 无加速度, 2细分, 驱动电压24V